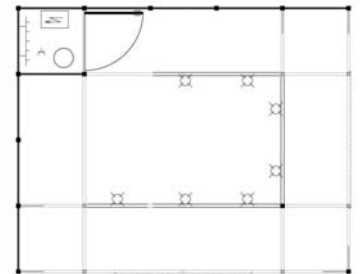




*Später eingehende Aufträge werden je nach Verfügbarkeit ausgeführt.



Musterstand 20²

Bestellung:

Hiermit bestellen wir den Auf- und Abbau eines Komplettstandes (Standfläche inkl. Standbau) zur oben genannten Veranstaltung zum Preis von **295,00 Euro pro m²**. Dieser Preis beinhaltet Flächenmietpreis, h+h-Komplettstand, Auf- und Abbau, Energiekostenpauschale, AUMA-Beitrag, Standreinigung und Abfallentsorgung während der Messe. **In dem o.g. Preis ist die Gebühr in Höhe von 880,00 Euro für das Marketingpaket nicht enthalten!**

Grundausrüstung

- System Octanorm Maxima light 40 x 40 mm, alu eloxiert
- Rück- und Seitenwände weiß, Bauhöhe: ca. 300 cm
- Deckenaufbau: Doppelte Deckenträger Octanorm Maxima light 40 x 40 mm, 1000 mm tief, entlang umlaufender Standgrenze
- Blende: Blendenplatte 200 x 50 cm, entlang offener Gangseiten
- ab 12 m² eine Kabine 1 x 1 m mit Holztür, weiß, abschließbar
- Elektrohauptanschluss 8 kW
- Elektrounterverteilung bis 8 kW, 1 Steckdose 230 V
- Beleuchtung pro 3 m² ein Stromschienenstrahler HQI 35 W
- Garderobenreck, Papierkorb
- Abfallentsorgung während der Messe
- tägliche Standreinigung

Text für Beschriftung:

ein Firmenname mit max. 20 Buchstaben, in Helvetica, je offene Gangseite.

- schwarz (Standard) rot
 blau grün

--	--	--	--	--	--	--	--	--	--	--	--	--	--	--	--	--	--	--	--	--

- Anstelle des Firmennamens als Beschriftung wählen wir die Darstellung unseres Firmenlogos zum Preis von 94,60 EUR als Digiprint.

- Teppichboden:** grau (Standard) rot
 blau grün

Wichtige Hinweise von Koelnmesse:

Neu: Bestellen Sie online über die Seiten im Internet:
<http://stand.koelnmesse.de>

- Änderungen der Bestellung bzw. der bestellten Zusatzausstattung bedürfen der Schriftform. Ab der dritten Bestelländerung wird jeweils eine Bearbeitungspauschale von 50,00 Euro berechnet, unabhängig vom Wert der Bestelländerung.
- Standübergabe ist 24 Stunden vor Öffnung der Veranstaltung. Abweichende Vereinbarungen bedürfen der Schriftform.
- **Bitte senden Sie uns unbedingt beide Seiten dieses Formulars zu!**
- Bitte beachten Sie die umseitigen Bedingungen. Mit Ihrer Unterschrift erkennen Sie diese an.

Nutzen Sie die preisgünstigen Möbelpakete auf der Rückseite dieser Bestellung.

Firma

Ansprechpartner

Straße, PLZ, Ort, Land

Telefon

Telefax

E-Mail

Ort, Datum, rechtsverbindliche Unterschrift und Firmenstempel

Name Hauptaussteller:

Kunden-Nr.

0 9 0 0

--	--	--	--	--	--	--	--

Zusätzlich zum Standbau bestellen wir folgende(s)

Möbelpaket(e) zum Preis von je 179,90 EUR:

- _____ Stück: **Möbelpaket A; 179,90 EUR**
1 Stehtisch, 2 Barhocker, 2 Regalborde 30 cm tief
- _____ Stück: **Möbelpaket B; 179,90 EUR**
1 Infotheke, 1 Barhocker, 2 Regalborde 30 cm tief
- _____ Stück: **Möbelpaket C; 179,90 EUR**
1 Tisch 70 x 70 cm, 4 Stühle, 2 Regalborde 30 cm tief

Bitte beachten Sie:Es ist **nicht** möglich, den Inhalt der Pakete untereinander oder gegen andere Leistungen zu tauschen!

Wir erklären hiermit, die Teilnahmebedingungen der Koelnmesse (Allgemeiner und Besonderer Teil) sowie die Technischen Richtlinien zur Kenntnis genommen und als verbindlich anerkannt zu haben. Die vorgenannten Bestimmungen gelten sowohl für firmeneigene als auch für selbständige Beauftragte, soweit sie den Auftrag zur Mitarbeit an unserem Stand haben. Wir wissen, dass wir als Aussteller für die Einhaltung der Bestimmungen verantwortlich sind und übernehmen für die von uns beauftragten Personen die Haftung. Wir betrachten die uns im Anschluss an diese Bestellung zugesandte Planzeichnung und Ausstattungsbestätigung als verbindlich. **Rücktritt von der Bestellung ist nur bis 6 Wochen vor dem offiziellen Aufbaubeginn möglich.** Später eingehende Rücktritte sind nicht verpflichtend für die Koelnmesse GmbH. Koelnmesse ist berechtigt, die bestellte Leistung durch einen Servicepartner erbringen zu lassen. Der Servicepartner handelt namens und im Auftrag der Koelnmesse. Erfüllungsort und Gerichtsstand ist Köln, es wird die Anwendbarkeit deutschen Rechts vereinbart.



Möbelpaket A



Möbelpaket B



Möbelpaket C

Zusätzlich zur Grundausrüstung bestellen wir folgende Sonderausstattung (gegen Aufpreis).

Anzahl		Bestell-Nr.	Einzelpreis EUR
Boden- und Wandaufbau			
lfdm	Wandelement Maxima weiß, ca. 300 cm hoch	ssbs110	69,30
Stck.	Falлтür, abschließbar	ssba230	123,40
Stck.	Holztür, abschließbar, weiß	ssba240	123,40
Stck.	Vorhang (zusätzlich) schwarz	ssba810	54,20
m ²	Podestboden ca. 20 mm hoch	ssba020	18,90
m ²	Podestboden ca. 50 mm hoch	ssba050	26,50
m ²	Podestboden ca. 100 mm hoch	ssba010	35,40
lfdm	Podestkante hinterleuchtet für Podestboden ca. 100 mm hoch	ssba015	61,50
m ²	Laminat, Dekor Buche (nur in Verbindung mit Podestboden, zusätzlich)	ssba500	57,40
Einbauten			
Stck.	Dekoplatte, weiß, ca. 95 x 95 cm	ssba180	42,90
Stck.	Regalbord gerade, 100 x 30 cm	ssba130	28,90
Stck.	Regalbord gerade, 100 x 40 cm	ssba135	37,50
Stck.	Regalbord schräg, 100 x 30 cm	ssba131	34,60
Stck.	Regalbord schräg, 100 x 40 cm	ssba136	47,80
Stck.	Lochplatte, weiß, ca. 95 x 95 cm	ssba440	48,10
lfdm	Kollektionsstange, eingebaut	ssba370	35,80
Podeste, Vitrinen, Theken			
Stck.	Podest Octanorm 70 x 70+50 cm	ssbo195	87,60
Stck.	Tischvitrine mit Glasaufsatz Octanorm 100 x 50 + 104 cm	ssbo750	137,00
Stck.	Vitrinenelement Octanorm, verglast, 70 x 70 + 205 cm, abschließbar	ssba880	287,80
Stck.	Informationstheke Octanorm 100 x 50 +104 cm, Rückseite offen	ssba320	137,60

Anzahl		Bestell-Nr.	Einzelpreis EUR
Podeste, Vitrinen, Theken			
Stck.	Schiebetürschränke für Informationstheke	ssba132	40,90
lfdm	Bar- und Informationstheke Typ 05 (Stripes), Korpus weiß, Platte weiß	ssba200	275,80
Mobiliar			
Stck.	Sideboard abschließbar, ca. 80 x 42 + 72 cm	ssba570	74,90
Stck.	Tisch, Platte weiß, ca. 70 x 70 cm	ssba770	38,30
Stck.	Tisch, Platte weiß, ca. 110 x 70 cm	ssba760	38,30
Stck.	Tisch, Platte weiß, rund ca. 70 cm	ssba775	38,30
Stck.	Stehtisch, Platte weiß, ca. 110 cm hoch	ssba790	72,10
Stck.	Polsterstuhl Standard, schwarz	ssba480	29,40
Stck.	Barhocker Standard, schwarz	ssba110	28,60
Stck.	Kühlschrank, ca. 145 l, incl. Steckdose	ssba380	92,10
Stck.	Spüle mit Boiler, incl. Steckdose	ssba620	148,40
Stck.	Spüle mit Elektropumpe und 2 Kanistern	ssba621	161,40
Stck.	Prospektständer Standard	ssba510	76,30
Grafik			
Stck.	Mehrbuchstabe Folienplot z.B. für Blendenbeschriftung	ssba283	4,10
m ²	Digitaldruck für Blenden oder Wandelemente ab druckfertiger Datei	ssba520	112,50
Beleuchtung / Elektro			
Stck.	Stromschienenstrahler 35 W HQI	ssba690	42,50
Stck.	Strahler mit Auslegearm 35 W HQI	ssba710	42,50
Stck.	Steckdose 230V, einfach	ssba670	26,20

Wichtige Informationen

Bitte unbedingt beachten!

- Letzter Einsendetermin des Bestellformulars: 8 Wochen vor offiziellem Aufbaubeginn.
- Alle genannten Preise sind Nettopreise. Zusätzlich wird die Mehrwertsteuer mit dem jeweils gültigen Satz berechnet.
- Koelnmesse bietet eine große Auswahl an Möbel ausstattung. Die Mitarbeiter von Koelnmesse stehen für eine Beratung gerne zur Verfügung.
- Bestellen Sie online über die Seiten im Internet: <http://stand.koelnmesse.de>
- Sie können den gewünschten Grundriss des Standbaus und die Position der Zusatzausstattung auf dem Formular einzeichnen.
- Aufträge, die nach dem genannten Einsendetermin eingehen, wer den mit einem Aufschlag von 10 % des ausgewiesenen Grundpreises versehen und bedürfen der schriftlichen Bestätigung durch Koelnmesse.
- Änderungen der Bestellung bzw. der bestellten Zusatzausstattung bedürfen der Schriftform. Ab der dritten Bestelländerung wird jeweils eine Bearbeitungspauschale von 50,00 Euro berechnet, unabhängig vom Wert der Bestelländerung.
- Standübergabe ist 24 Stunden vor Öffnung der Veranstaltung. Abweichende Vereinbarungen bedürfen der Schriftform. Der Standbau und sonstige Gegenstände werden für die Dauer der Veranstaltung zur Nutzung überlassen.
- Die Berechnung des Standbaus erfolgt gleichzeitig mit der Auftragsbestätigung. Die Rechnung ist sofort nach Erhalt ohne Abzug fällig und zahlbar. Die geleistete Zahlung für den Standbau ist Voraussetzung für den Bezug des Standes.
- Bitte beachten Sie die allgemeinen Geschäftsbedingungen zum Messestand „Komplettstand h+h 2018“. Mit Ihrer Unterschrift erkennen Sie diese an.

Besondere Geschäftsbedingungen der Koelnmesse Gruppe für Serviceleistungen – Standbau –

Mit Unterzeichnung und Rücksendung des Bestellformulars werden die Allgemeinen Geschäftsbedingungen der Koelnmesse für Serviceleistungen, diese Besonderen Geschäftsbedingungen sowie – nachrangig und ergänzend – die Allgemeinen Geschäftsbedingungen des Servicepartners als Vertragsbestandteil verbindlich anerkannt. Die genannten Bedingungen können bei der Koelnmesse angefordert werden. Die Bedingungen stehen darüber hinaus über www.koelnmesse-service-portal.de als Download zur Verfügung. Sämtliche Bestimmungen gelten sowohl für firmeneigene als auch für selbstständige Standgestalter, Dekorateur und Schriftenmaler sowie für alle Personen, soweit sie im Auftrag des Ausstellers oder auf dessen Rechnung im Zusammenhang mit Aufbau und Gestaltung des Standes tätig werden. Der Aussteller ist für die Einhaltung sämtlicher Bestimmungen verantwortlich.

Die für den Aussteller tätigen Aufbaukräfte und sonstigen Personen sind auf die Einhaltung der Bestimmungen hin zu überwachen. Der Aussteller haftet für jeden Schaden an den zur Nutzung überlassenen Gegenständen, den er, seine Mitarbeiter, beauftragte Dritte oder sonstige Personen, denen er sich zur Erfüllung von Verbindlichkeiten bedient bzw. die für ihn tätig werden, verursacht.

Alle genannten Preise sind Nettopreise. Die Mehrwertsteuer in der gesetzlichen Höhe wird zusätzlich berechnet.

Beanstandungen von Lieferungen und Leistungen sind unverzüglich, in jedem Fall während der Laufzeit der Veranstaltung schriftlich geltend zu machen.

Ein Rücktritt von der Standbaubestellung ist nur bis 6 Wochen vor dem offiziellen Aufbaubeginn möglich. Für die Einhaltung dieser Frist ist der Eingang der Erklärung des Ausstellers bei Koelnmesse entscheidend. Bei später eingehenden Rücktrittserklärungen ist Koelnmesse berechtigt, einen pauschalen Ersatz der verursachten Kosten ohne Nachweis zu fordern. Dieser beträgt bei einer Absage innerhalb des Zeitraumes von 6 bis 4 Wochen vor Beginn des Aufbaus 30 % des vereinbarten Entgeltes, bei einer Absage innerhalb des Zeitraumes von 4 bis 2 Wochen vor Beginn des Aufbaus 50 % des vereinbarten Entgeltes und bei einer späteren Absage oder Absage während des Aufbaus des Standes 100 % des vereinbarten Entgeltes. Für individuell angefertigte oder angekaufte Bauteile/Grafiken ist der vereinbarte Preis zu zahlen.

Koelnmesse ist berechtigt, die bestellte Leistung durch Servicepartner durchführen zu lassen. Diese Unternehmen handeln in diesem Fall im Namen und im Auftrag der Koelnmesse.

Die Technischen Richtlinien sind einzuhalten. Die Technischen Richtlinien können bei der Koelnmesse unter Tel.: +49 221 821-3998 angefordert oder unter www.koelnmesse.de heruntergeladen werden.



Falttür
Folding door
Artikelnr.: · part no.: ssba230



Holztür
Wooden door
Artikelnr.: · part no.: ssba240



Vorhang
Curtain
Artikelnr.: · part no.: ssba810



Dekoplatte
Decorative panel
Artikelnr.: · part no.: ssba180



Lochplatte
Peg board
Artikelnr.: · part no.: ssba440



Kollektionsstange
Built-in collection rail
Artikelnr.: · part no.: ssba370



Regalbord gerade
Shelving, straight
Artikelnr.: · part no.: ssba130



Regalbord schräg
Shelving, slanting
Artikelnr.: · part no.: ssba131, ssba136



Podest Octanorm
Octanorm platform

Artikelnr.: · part no.: ssbo195



Tischvitrine + Glasaufsatz Octanorm
Table display case + glass top Octanorm

Artikelnr.: · part no.: ssbo750



Vitrinenelement Octanorm
Octanorm showcas

Artikelnr.: · part no.: ssba880



Informationstheke Octanorm
Octanorm info counter

Artikelnr.: · part no.: ssba320



Bar- und Informationstheke Typ 05
Bar and info counter type 05

Artikelnr.: · part no.: ssba200



Sideboard
Sideboard

Artikelnr.: · part no.: ssba570



Tisch
Table

Artikelnr.: · part no.: ssba770, ssba760



Tisch rund
Table round

Artikelnr.: · part no.: ssba775



Stehtisch
Standing table

Artikelnr.: · part no.: ssba790



Polsterstuhl Standard
Standard upholstered chair

Artikelnr.: · part no.: ssba480



Barhocker Standard
Standard bar stool

Artikelnr.: · part no.: ssba110



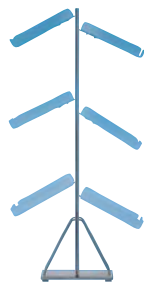
Kühlschrank
Refrigerator

Artikelnr.: · part no.: ssba380



Spüle mit Boiler
Sink with boiler

Artikelnr.: · part no.: ssba620



Prospektständer
Brochure stand

Artikelnr.: · part no.: ssba510



Stromschienenstrahler
Rail spotlight

Artikelnr.: · part no.: ssba690




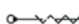






Strahler mit Auslegearm
Spotlight with side arm

Artikelnr.: · part no.: ssba710

Um die von Ihnen gewünschte Installation ordnungsgemäß durchführen zu können, ist die Beifügung einer Standskizze mit den eingezeichneten Anschlusswünschen oder die Erstellung einer Skizze unbedingt erforderlich.

To enable the installations you require to be carried out correctly, please ensure that you enclose a stand sketch that includes your requested connection points.

Symbole zur Erstellung der Standskizze:

	= Holztür Wooden door		= Falttür Folding door		= Vorhang Curtain		= Regal Shelves	
	= Steckdosen Electric sockets		= Stuhl Chair		= Tisch Table		= Strahler Lights	= _____

1 m

